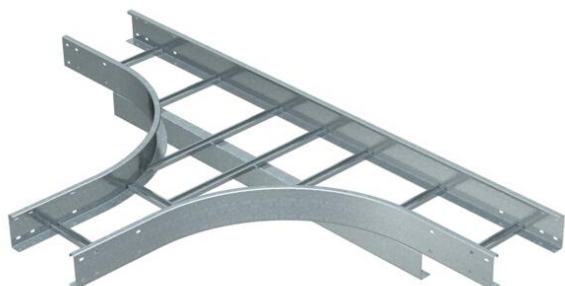


Ficha técnica

Derivação T 110 FS

Ref.: 6312640



Derivação T, horizontal, para todos os caminhos de cabos tipo escada para grandes vãos com 110 mm de altura lateral. Para uma maior estabilidade, devem ser colocados apoios sob os acessórios de montagem.



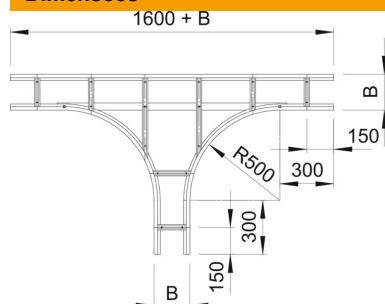
St Aço

FS galvanizado pelo método Sendzimir

Dados originais

Ref.:	6312640
Tipo	WLT 1130 FS
Designação 1	Derivação em T
Designação 2	para escada grandes vãos 110
Fabricante	OBO
Dimensão	110x300
Cor	zinco
Material	Aço
Superfície	galvanizado pelo método Sendzimir
Norma de superfície	DIN EN 10346
Menor unidade de venda	1
Unidade de quantidade	Unidade
Peso	1927 kg
Unidade de peso	kg/100 un.
Pegada de CO2 (GWP) do berço ao portão	51,6662 kg CO2e / 1 Peça

Dimensões



Largura	300 mm
Altura	110 mm
Medida B	300 mm
Medida R	500 mm

Ficha técnica

Derivação T 110 FS

Ref.: 6312640



Dados técnicos

Versão dos degraus	Perfil não perfurado
Versão do perfil lateral	perfil plano
Modelo	Saída simétrica
Funktionsgaranti	não
Aço inoxidável, decapado	não
Versão para grandes cargas	sim
Espessura da travessa	2 mm