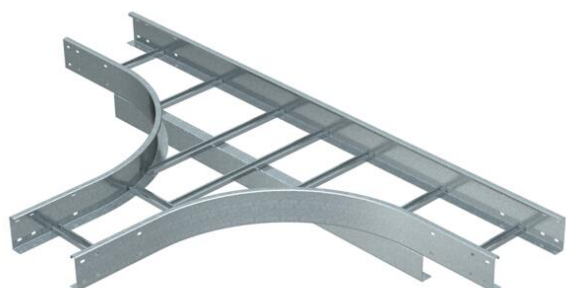


# Ficha técnica

## Derivação T 110 FT

Ref.: 6312713



Derivação T, horizontal, para todos os caminhos de cabos tipo escada para grandes vãos com 110 mm de altura lateral. Para uma maior estabilidade, devem ser colocados apoios sob os acessórios de montagem.



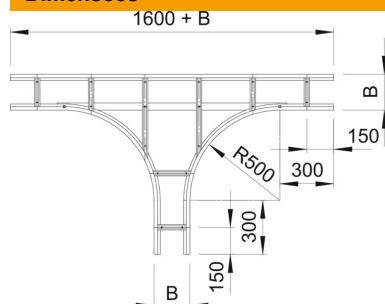
St Aço

FT Galvanizado por imersão a quente após maquinação

### Dados originais

Ref.:	6312713
Tipo	WLT 1120 FT
Designação 1	Derivação em T
Designação 2	para escada grandes vãos 110
Fabricante	OBO
Dimensão	110x200
Cor	zinco
Material	Aço
Superfície	Galvanizado por imersão a quente após maquinação
Norma de superfície	DIN EN ISO 1461
Menor unidade de venda	1
Unidade de quantidade	Unidade
Peso	1842 kg
Unidade de peso	kg/100 un.
Pegada de CO2 (GWP) do berço ao portão	48,0921 kg CO2e / 1 Peça

### Dimensões



Largura	200 mm
Altura	110 mm
Medida B	200 mm
Medida R	500 mm

# Ficha técnica

Derivação T 110 FT

Ref.: 6312713



## Dados técnicos

Versão dos degraus	Perfil não perfurado
Versão do perfil lateral	perfil plano
Modelo	Saída simétrica
Funktionsgaranti	não
Aço inoxidável, decapado	não
Versão para grandes cargas	sim
Espessura da travessa	2 mm