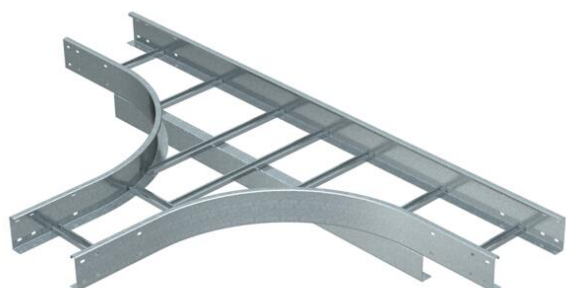


Ficha técnica

Derivação T 110 A4

Ref.: 6312821



Derivação T, horizontal, para todos os caminhos de cabos tipo escada para grandes vãos com 110 mm de altura lateral. Para uma maior estabilidade, devem ser colocados apoios sob os acessórios de montagem.

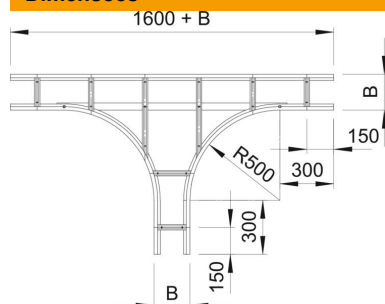


A4	Aço inoxidável 1.4571
2B	brilhante, pós-tratamento

Dados originais

Ref.:	6312821
Tipo	WLT 1150 A4
Designação 1	Derivação em T
Designação 2	para escada grandes vãos 110
Fabricante	OBO
Dimensão	110x500
Cor	aço inoxidável
Material	Aço inoxidável 1.4571
Superfície	brilhante, pós-tratamento
Norma de superfície	
Menor unidade de venda	1
Unidade de quantidade	Unidade
Peso	2147 kg
Unidade de peso	kg/100 un.
Pegada de CO2 (GWP) do berço ao portão	111,7564 kg CO2e / 1 Peça

Dimensões



Largura	500 mm
Altura	110 mm
Medida B	500 mm
Medida R	500 mm

Ficha técnica

Derivação T 110 A4

Ref.:: 6312821



Dados técnicos

Versão dos degraus	Perfil não perfurado
Versão do perfil lateral	perfil plano
Modelo	Saída simétrica
Funktionsgaranti	não
Aço inoxidável, decapado	não
Versão para grandes cargas	sim
Espessura da travessa	2 mm