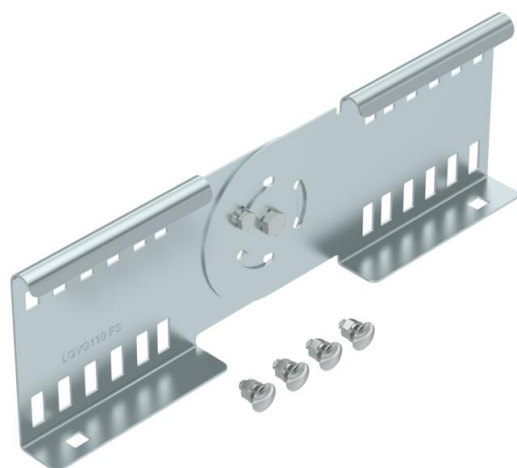


# Ficha técnica

## União articulada 110 FT SOMY

Ref.: 7190590



União articulada para a ligação de caminhos de cabos tipo escada com aba de 110 mm e perfuração contínua. Ângulo ajustável verticalmente. A consistência da equipotencialização é garantida com recurso a acessórios de conexão.



**St** Aço

**FT SO** Galvanizado por imersão a quente após maquinação 85µm

### Dados originais

Ref.:	7190590
Tipo	LGVG 110VS FTSO
Designação 1	União articulada
Designação 2	para caminho de cabos escada
Fabricante	OBO
Dimensão	114x360
Cor	zinco
Material	Aço
Superfície	galvanizado a quente após maquinação 85µm
Norma de superfície	DIN EN ISO 1461
Menor unidade de venda	10
Unidade de quantidade	Unidade
Peso	83,8 kg
Unidade de peso	kg/100 un.
Pegada de CO2 (GWP) do berço ao portão	2,4815 kg CO2e / 1 Peça

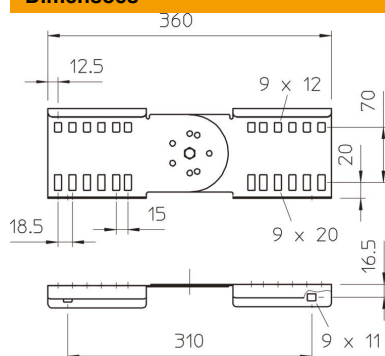
# Ficha técnica

## União articulada 110 FT SOMY

Ref.: 7190590



### Dimensões



Comprimento	360 mm
Largura	28 mm
Altura	110 mm

### Dados técnicos

Versão	Unões retas e curvas
Apropriada para caminho de cabos em varão	não
Apropriada para caminho de cabos tipo escada	sim
Apropriada para caminho de cabos em chapa	não
Apropriada para altura do sistema de caminho de cabos	110 mm
União articulada horizontal	não
União articulada vertical	sim
Aço inoxidável, decapado	não
Tipo de ligação	Ligador de rosca