

# Ficha técnica

## Suporte de caixa para FireBox série T

Ref.: 7205480



Suporte de montagem para fixação das caixas de derivação da série T-Box (com fixação exterior) em caminhos de cabos em chapa ou tipo escada com uma altura lateral de 60 mm. O formato dobrado da chapa de aço reforçada por meio de nervuras permite a montagem segura dos cabos de manutenção de funções, sem haver necessidade de dobrar o cabo sobre a travessa lateral.

**St** Aço

**DD** Galvanização contínua zinco/alumínio, Double Dip

### Dados originais

Ref.:	7205480
Designação 1	Placa de montagem FireBox T100
Designação 2	para caminhos de cabos
Fabricante	OBO
Dimensão	185x52x141
Material	Aço
Superfície	galvanização contínua Zinco/Alumínio, Double Dip
Norma de superfície	DIN EN 10346
Menor unidade de venda	1
Unidade de quantidade	Unidade
Peso	23,6 kg
Unidade de peso	kg/100 un.

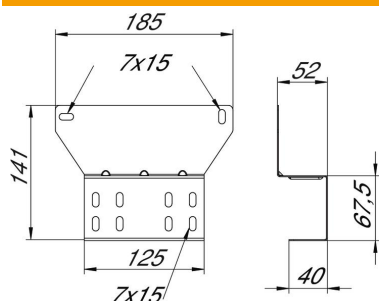
# Ficha técnica

## Suporte de caixa para FireBox série T

Ref.: 7205480



### Dimensões



Largura	185 mm
Altura	141 mm
Medida B	185 mm
Medida H	141 mm
Medida x	52 mm
Medida y	125 mm

### Dados técnicos

Versão	horizontal
Tipo de fixação	Fixação de rosca
Aço inoxidável, decapado	não