

29/06/2022

Página 1 de 5

OBO apresenta um novo portfólio de caixas de encastrar

A OBO Bettermann apresenta um novo portfólio completo de caixas de encastrar que revelam detalhes de produtos inovadores para uma instalação fácil e rápida.

Como parte do desenvolvimento, toda a gama foi revista, otimizada em muitos detalhes e melhorada em toda a funcionalidade. O principal objetivo é permitir um trabalho simplificado. O resultado é uma grande variedade de características inteligentes do produto, algumas das quais patenteadas, que significa que estão preparadas para qualquer requisito no local de instalação permitindo que as caixas de encastrar da OBO estabeleçam novos padrões de qualidade e rapidez durante a instalação, nomeadamente:

- Cúpulas de parafusos para uma fixação precisa dos aparelhos;
- Parafusos de fixação com cabeça combinada;
- Entradas para cabos e tubos com marcação;
- Entradas para tubos combinadas M20 e M25;
- Entradas de membrana em TPE (nas variantes herméticas).

O portfólio recentemente lançado inclui caixas de aparelhagem, caixas de derivação, caixas de eletrónica e caixas de apliance. As variantes estão disponíveis em versões convencionais e herméticas. As caixas de encastrar diferenciam-se particularmente pelos numerosos detalhes inteligentes do produto:

Uniões de ligação com fecho baioneta que são acopláveis em ambos os lados, garante a máxima flexibilidade e uma instalação mais rápida. Basta um pequeno movimento de rotação para conectar as caixas de encastrar de forma estável;

Para mais informações:

Rui Gil
Direção Marketing

OBO Bettermann, Lda.
Estrada Nacional nº 249, Km 4,2
Armz. A Esq.
Cabra Figa
2635-047 Rio de Mouro
PORTUGAL

Tel.: +351 219 253 230
Tlm.: +351 917 682 001
Fax: +351 219 151 429
gil.rui@obo.pt

Entradas para cabos e tubos marcadas que permitem poupar tempo no processo de seleção;

4x3 cúpulas de parafuso, ou seja, 4 cúpulas de parafusos com 3 aberturas permitem um alinhamento e fixação do aparelho com precisão;

Entradas de membrana em TPE (elastómero termoplástico), disponíveis nas caixas de encastrar herméticas, são fáceis de perfurar com cabos e tubos e dispensam ferramentas adicionais.



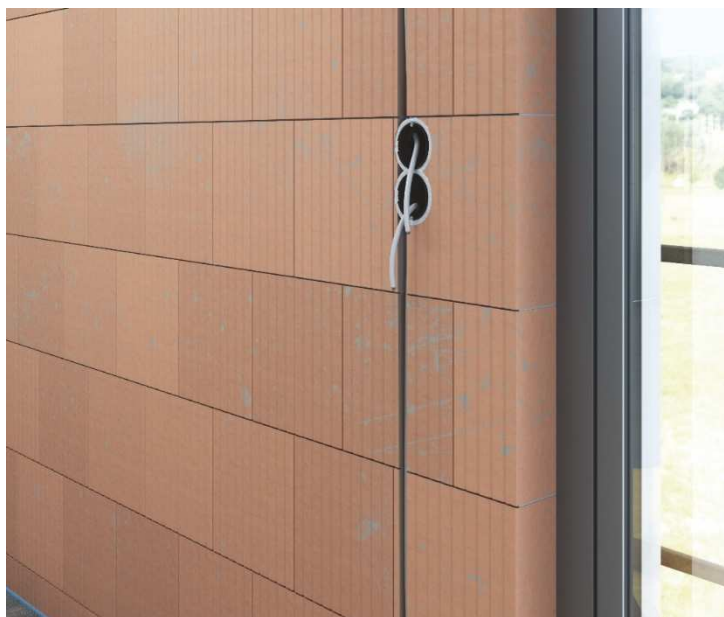
Uma novidade absoluta no portfólio OBO é o conceito de caixas de encastrar herméticas. Estas impedem o fluxo de ar entre paredes e

29/06/2022

Página 2 de 5

espaços interiores do edifício evitando perdas de calor. Adequam-se especialmente para alvenaria de tijolo com cavidades contínuas como, por exemplo tijolos térmicos. Um efeito de chaminé pode ocorrer nas câmaras dos tijolos, devido à instalação elétrica instalada, e isto é evitado pelas caixas de encastrar herméticas.

Imagens



Caixas de encastrar instaladas



Para mais informações:

Rui Gil
Direção Marketing

OBO Bettermann, Lda.
Estrada Nacional nº 249, Km 4,2
Armz. A Esq.
Cabra Figa
2635-047 Rio de Mouro
PORTUGAL

Tel.: +351 219 253 230
Tlm.: +351 917 682 001
Fax: +351 219 151 429
gil.rui@obo.pt



Caixas de encastrar no local de obra

29/06/2022

Página 3 de 5



Entradas para tubos combinadas M20 e M25



Entradas de membrana em TPE (variantes herméticas)

Para mais informações:

Rui Gil
Direção Marketing

OBO Bettermann, Lda.
Estrada Nacional nº 249, Km 4,2
Armz. A Esq.
Cabra Figa
2635-047 Rio de Mouro
PORTUGAL

Tel.: +351 219 253 230
Tlm.: +351 917 682 001
Fax: +351 219 151 429
gil.rui@obo.pt

29/06/2022

Página 4 de 5



Cúpulas de parafuso

Mini site

[Caixas para encastrar – Win Series \(win-series.com\)](http://win-series.com)

Palavras-chave

OBO

Edifícios

OBO Portugal

Alvenaria

OBO Bettermann

Encastrar

Para mais informações:

Rui Gil
Direção Marketing

OBO Bettermann, Lda.
Estrada Nacional nº 249, Km 4,2
Armz. A Esq.
Cabra Figa
2635-047 Rio de Mouro
PORTUGAL

Tel.: +351 219 253 230
Tlm.: +351 917 682 001
Fax: +351 219 151 429
gil.rui@obo.pt

OBO Bettermann Portugal

Portfólio de encastrar

Instalações elétricas

Gama de encastrar

Material para instalações elétricas

Caixas de encastrar

Instalações em edifícios

Caixa de encastrar

Instalações

Produtos



[131 Resultado para "encastrar" | OBO](#)

29/06/2022

Página 5 de 5

Referências

2003700	2003716	2003740
2003701	2003719	2003742
2003702	2003720	2003744
2003703	2003722	2003746
2003706	2003723	2003748
2003707	2003725	2003749
2003708	2003726	2003760
2003709	2003727	2003762
2003711	2003732	2003768
2003712	2003737	
2003714	2003738	

Vídeo

[Instalação de caixas de encastrar - OBO Bettermann - YouTube](#)

Sobre o grupo OBO Bettermann

A OBO Bettermann está presente em mais de 60 países com 40 filiais. A gama de produtos da OBO abrange 30.000 artigos para a infraestrutura elétrica, na qual são utilizados sistemas para ligações e fixações, proteção contra raios e sobretensões, caminhos de cabos, antifogo, condução de cabos, aparelhagens e sistemas de chão.

A empresa emprega 4.000 colaboradores em todo o mundo e atinge um volume de negócios anual de mais de 550 milhões de euros. OBO Bettermann possui fábricas próprias na Alemanha, Hungria, Suíça, nos EUA, na Grã-Bretanha, África do Sul, Índia e na Rússia.

Sobre a OBO Bettermann Portugal

A filial Portuguesa está sediada no concelho de Sintra, onde integra todos os serviços e armazém. A Norte, a delegação da Maia, tem como finalidade o apoio Técnico e Comercial.

Apoiados na qualidade dos nossos produtos e na prestação de serviços, que pretendemos o mais profissional possível, o nosso objetivo em Portugal Continental e Ilhas prende-se por uma estreita e eficaz colaboração com os profissionais do setor.

Para mais informações:

Rui Gil
Direção Marketing

OBO Bettermann, Lda.
Estrada Nacional nº 249, Km 4,2
Armz. A Esq.
Cabra Figa
2635-047 Rio de Mouro
PORTUGAL

Tel.: +351 219 253 230
Tlm.: +351 917 682 001
Fax: +351 219 151 429
gil.rui@obo.pt

