



# UDHOME

## Tampas e caixas de pavimento

Elegante, discreta e robusta

# Tampas e caixas de pavimento

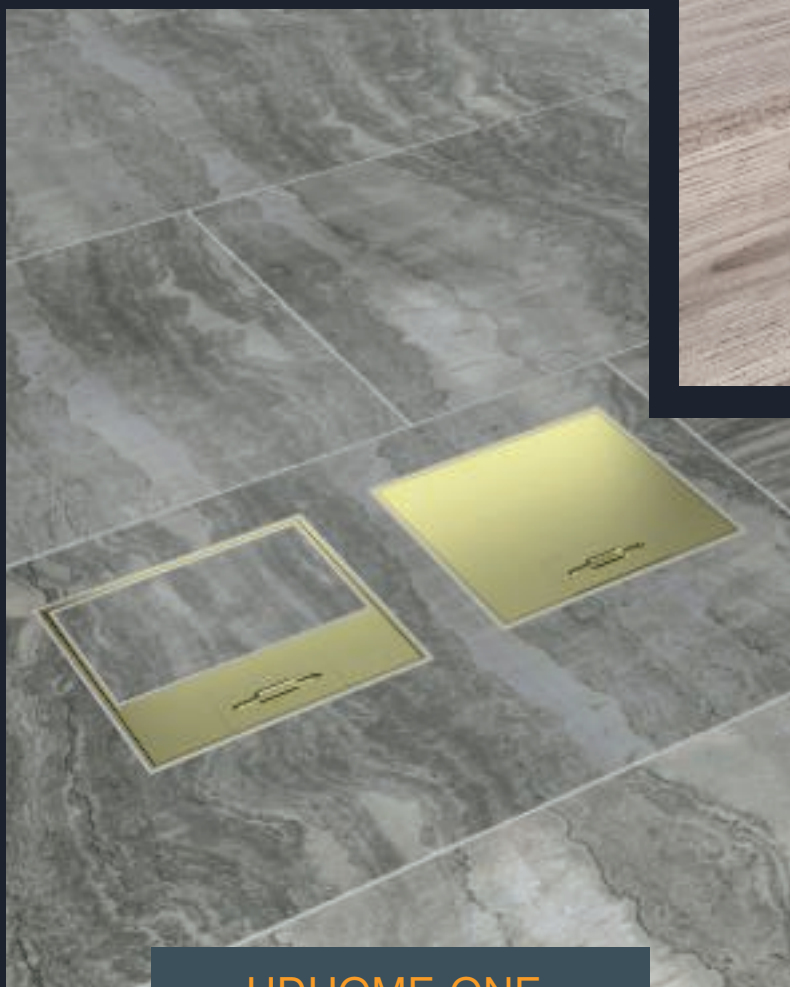
Para a correta saída de corrente e dados

A família das caixas completas UDHOME leva as ligações para energia, dados e multimédia precisamente para onde estas são necessárias. As caixas da família UDHOME são colocadas diretamente sobre o chão inacabado e ligadas a tubos de instalação flexíveis – mais simples é impossível.



UDHOME2

58 08:27:58



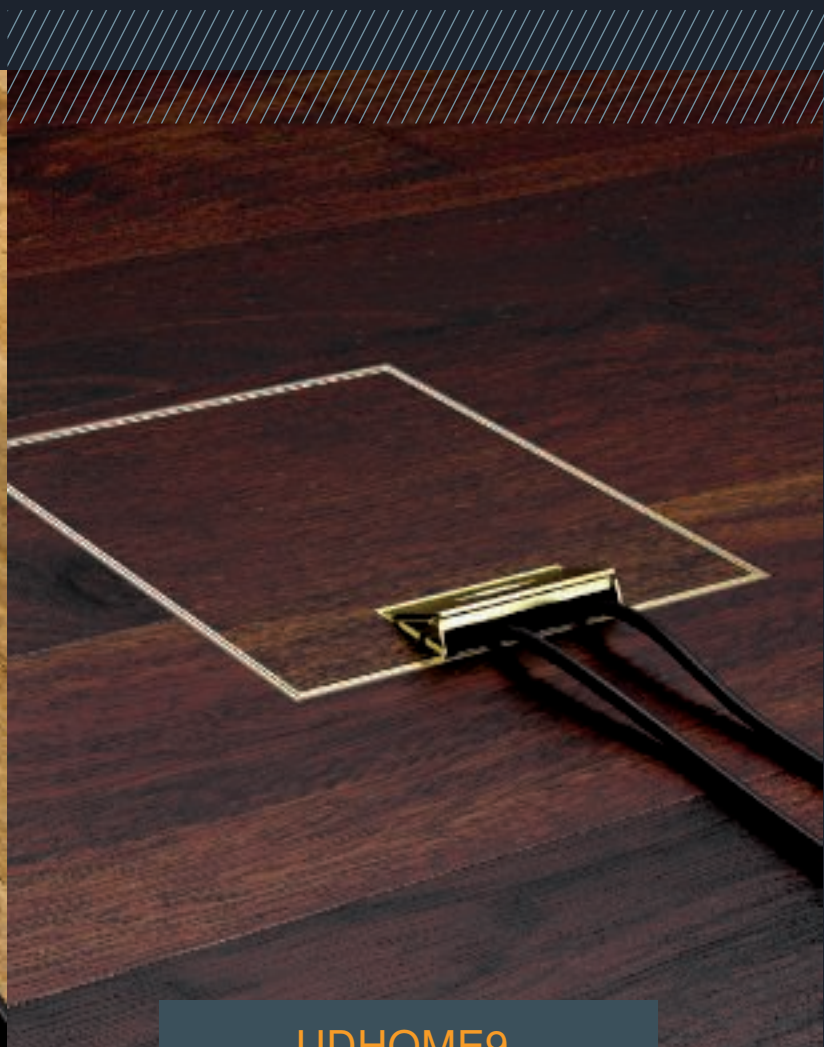
UDHOME-ONE







UDHOME4



UDHOME9

### Elegante, discreta e robusta

As caixas UDHOME podem ser integradas de forma perfeita na arquitetura interior, devido ao seu design elegante e discreto. No caso de tampas basculantes fechadas são visíveis apenas as superfícies de grande qualidade feitas de puro aço inoxidável ou de latão maciço. Devido à sua construção estável, as caixas completas são também resistentes às cargas diárias em salas de estar, escritórios e edifícios administrativos.



Manuseamento simples desde a encomenda até à montagem



Materiais de elevada qualidade e fácil manuseamento



Flexibilidade máxima no equipamento



Fabricado com utilização de energia de fontes renováveis

## A referência especial: antigo mestre sob uma nova luz

**Arquiteto: Michele de Lucchi**  
**Museo della Pietà**

No Museo della Pietà em Milão está a ser exibida a última obra-prima inacabada de Miguel Ângelo: a Pietà Rondanini. O mestre de 89 anos trabalhou ainda seis dias na escultura, que representa Jesus e Maria, antes do seu falecimento em fevereiro de 1564.

As tomadas de pavimento compactas UDHOME e uma solução especial das calhas de instalação no pavimento da OBO Bettermann garantem uma alimentação de corrente discreta e flexível em torno da famosa escultura.





# A série UDHOME em resumo

## Caixas de pavimento completas

Para uma grande variedade de equipamentos e de revestimentos de pavimento de limpeza a seco, as caixas UDHOME4 e UDHOME9 são a solução ideal. As caixas completas proporcionam muito espaço para a instalação de ligações para eletricidade, dados e multimédia e estão disponíveis em aço inoxidável discreto e também em latão elegante.



## Caixas de pavimento completas

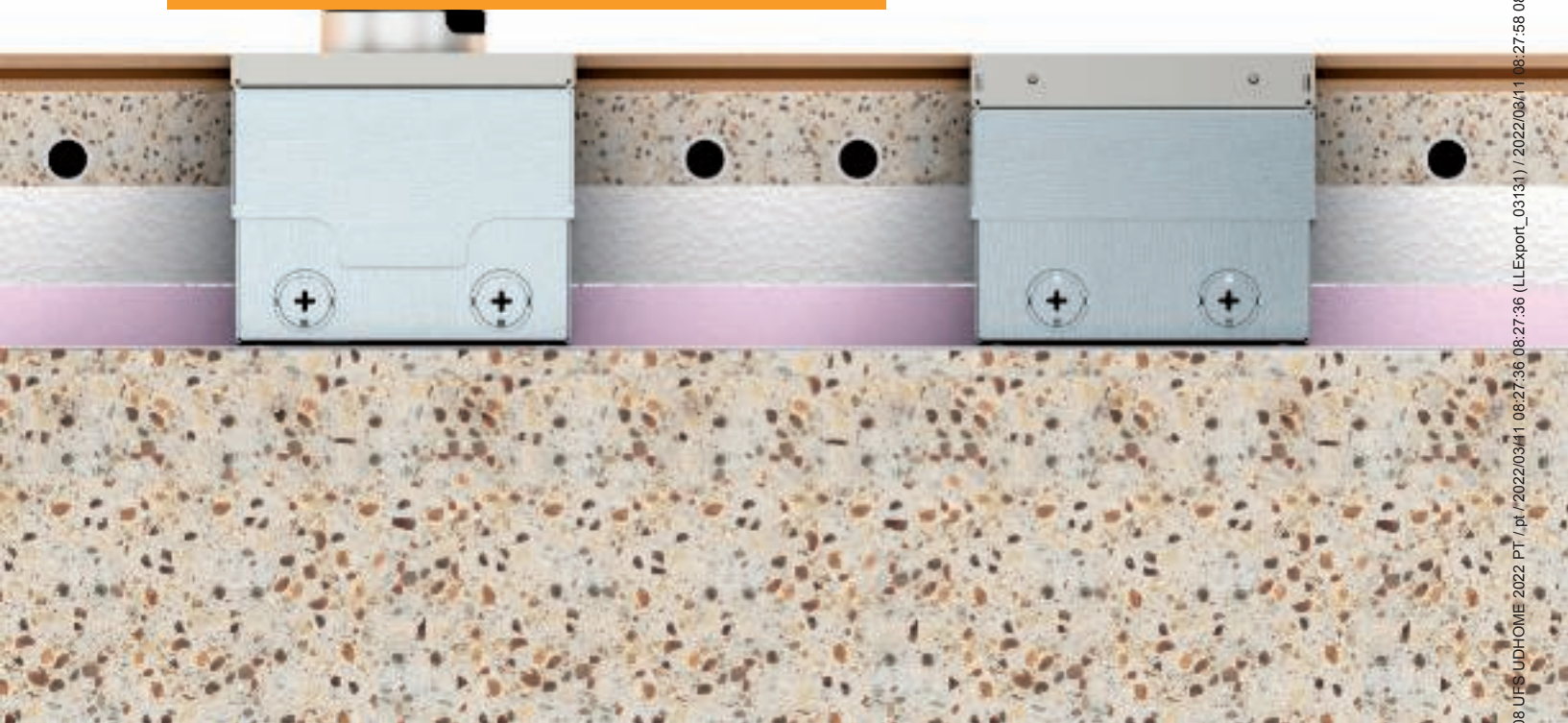
As caixas de pavimento UDHOME-ONE e UDHOME2, nas dimensões 140 x 140 mm, combinam uma aparência elegante com a funcionalidade. As duas pequenas caixas de pavimento tanto se adequam a pavimentos cuidados a seco como a molhado. O aço inoxidável e o latão são utilizados como material.

# Estrutura do piso

Devido ao seu formato compacto, as caixas de pavimento e caixas de pavimento completas UDHOME requerem muito menos espaço no piso e são independentes de outros sistemas de instalação elétrica.

## Nivelamento ao nível do chão

A estrutura da UDHOME-ONE e da UDHOME2 pode ser ajustada ao rebordo superior do revestimento do pavimento com 4 apoios niveladores integrados. A amplitude de nivelamento da UDHOME-ONE é sempre de 75 - 105 mm, independentemente do modelo da tampa. Consoante o modelo da tampa, a amplitude de nivelamento da UDHOME2 100/110 é de 135 mm. Em caso de estruturas com altura superior, pode ser montado um nivelador em altura adicional de 10 - 60 mm.





## Qualidade testada

Além disso, a OBO verifica as suas calhas e caixas de chão no seu próprio centro de testes BET. Deste modo é possível testar, em pouco tempo, soluções especiais quanto à sua capacidade de carga.



## Condução simples

A condução de cabos é simples. Estes são facilmente conduzidos no pavimento com tubos flexíveis até à UDHOME.





# A caixa de pavimento UDHOME-ONE

Para utilização em betonilhas finas

O membro mais pequeno e mais sustentável da família de produtos - ainda mais plana e, portanto, mais eficiente em termos energéticos, devido à maior dinâmica de aquecimento.

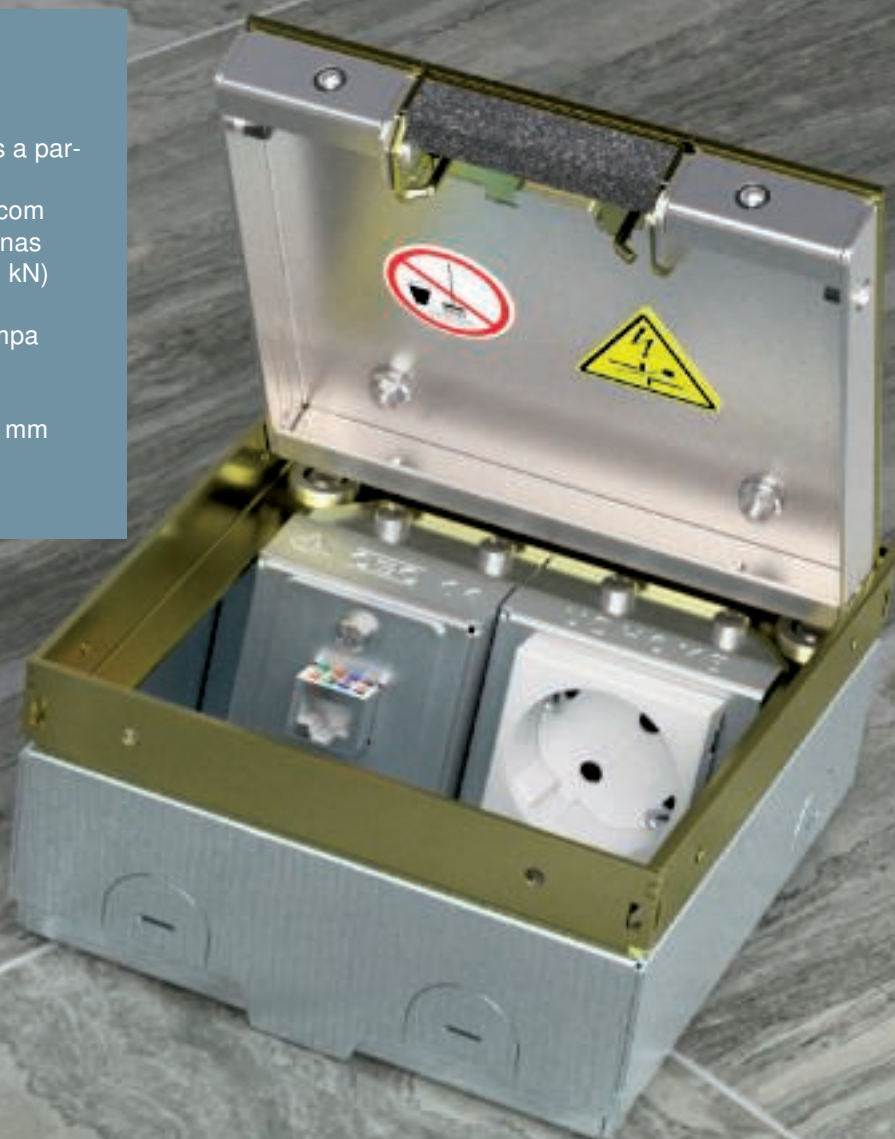
## Instalação de pavimento com economia de espaço

As caixas de pavimento são montadas diretamente sobre o chão inacabado, ligadas com tubos de instalação flexíveis e depois incorporadas de forma embutida na betonilha. Devido ao mecanismo de nivelamento integrado, a UDHOME-ONE também pode ser instalada em pavimentos com uma altura de até 105 mm.



### As vantagens em resumo:

- Pode ser utilizada em betonilhas finas a partir de 75 mm
- Sustentável através de aquecimento com economia de energia em betonilhas finas
- Capacidade de carga elevada (até 15 kN)
- Montagem flexível
- Mesmo com as fichas inseridas, a tampa ainda pode ser fechada
- Certificação VDE
- Amplitude de nivelamento de até +30 mm



### Montagem de aparelhos - montagem flexível

A caixa de pavimento pode ser obtida ou com uma ligação de dados e uma ligação elétrica ou com 2 ligações elétricas. Neste caso, a ligação elétrica efetua-se através da série Modul 45®. Independentemente de qual o tipo de ficha utilizado ainda é possível fechar a tampa. Simultaneamente, é possível obtê-la em dois modelos diferentes: com uma reentrância para revestimento do pavimento (15 mm) e com placa decorativa.



# A caixa de pavimento UDHOME2

Pequena, mas agradável

A UDHOME2 está disponível com tampa decorativa e para revestimento em aço inoxidável ou latão. A caixa UDHOME2 com tubo periscópio e tampa em aço inoxidável, com grau de proteção IP45, até é adequada ao chão para limpeza a húmido.

## Tampa e saída de cabo

A saída de cabo ampliada para um encaminhamento ideal do cabo, pode agora ser aberta facilmente através de uma pega.

A tampa fecha-se com um leve clique e pode ser aplicada, de forma flexível, em todas as direções.





## Aparelhagens

O volume de fornecimento da UDHOME2 inclui uma tomada de contacto de segurança dupla. Podem ser montados até 2 conectores de dados modulares com um espelho.

O espaço de instalação permite a utilização de todos os tipos de conectores. É possível fechar a tampa quando a mesma está em uso.



# A caixa de pavimento completa UDHOME4

Para uma grande diversidade de instalações



## Montagem de aparelhos

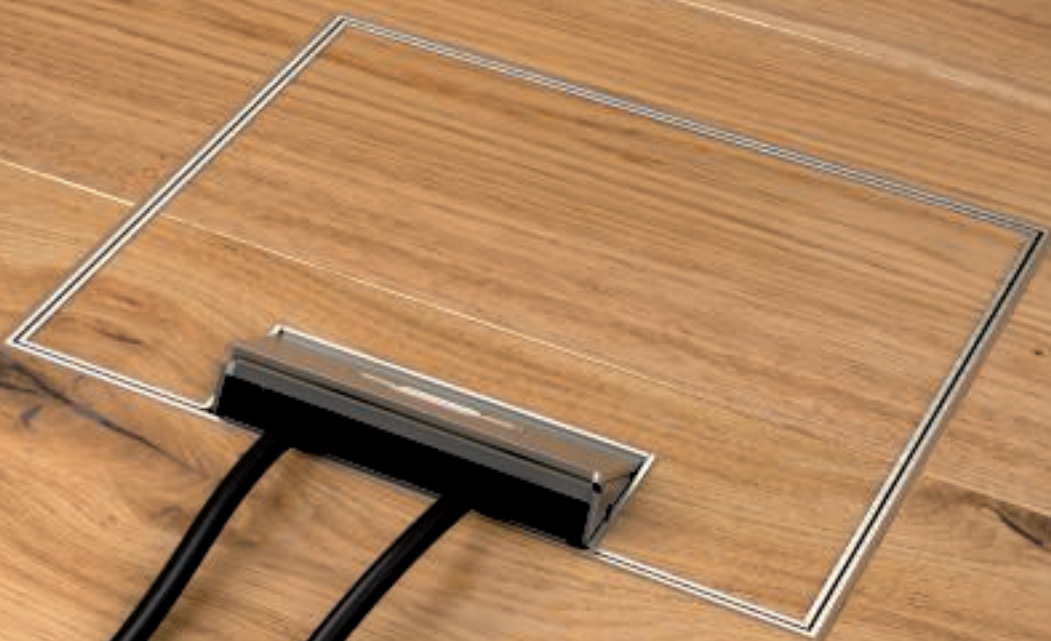
A UDHOME4, para 4 aparelhos com anel de suporte ou 6 aparelhos Modul 45®, pode ser equipada para eletricidade, dados e multimédia.





## Nivelamento

A UDHOME possui uma amplitude de nivelamento de até 30 mm, podendo ser ajustada ao nível do pavimento acabado.



## Design

Com o seu design elegante, a UDHOME 4, adapta-se à exigente arquitetura de interior. Apenas fica à vista um modesto aro em metal e a saída de cabos. A caixa de pavimento completa está disponível na versão em aço inoxidável ou em latão.



## A caixa de pavimento UDHOME9

Aparência elegante com ligações eficientes



### Montagem de aparelhos

A UDHOME9, para 9 aparelhos com anel de suporte ou 12 aparelhagens Modul 45®, pode ser equipada para eletricidade, dados e multimédia.

08 UFSA UDHOME9 08-27-36 (UE) 2022/03/17 08-27-36 (UE) 2022/03/17 08-27-36 (UE) 2022/03/17 08-27-36 (UE) 2022/03/17



## Adaptável

A UDHOME9 está disponível em aço inoxidável e em latão.

## Embutida

A UDHOME9 é a maior caixa da família UDHOME. Combina o design discreto com inúmeras possibilidades de utilização.



# Montagem de aparelhos

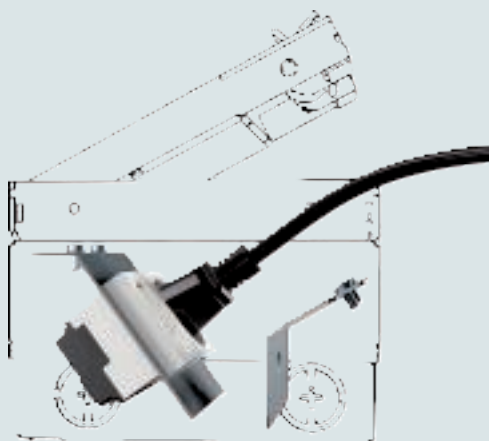
A família UDHOME pode ser equipada de modo flexível para eletricidade, dados e multimídia. Para esse efeito, está disponível a nossa muito abrangente gama Modul 45®.

## Montagem de aparelhos UDHOME-ONE

As caixas de pavimento UDHOME-ONE são pré-configuradas com aparelhagens VDE-, NF-, BS- ou FLF. Também é possível obter uma variante com um suporte de aparelhos vazio.

Além disso, estão disponíveis diferentes espelhos para conectores de dados.

Como acessório UDHOME-ONE, está também disponível um espelho duplo Modul 45®.



## Montagem de aparelhos UDHOME2

Pode encomendar as caixas de pavimento UDHOME2 pré-equipadas com uma tomada dupla VDE ou NF. Também existe uma variante com um suporte de aparelhos vazio para o equipamento livre.

O espaço de instalação da nova UDHOME2 permite que a tampa seja fechada, mesmo quando completamente equipada com até 4 cabos de ligação.

Além disso, podem ser instalados até 2 conectores de dados num espelho a ser encomendado separadamente.

## Montagem de aparelhos em UDHOME4 e UDHOME9

As caixas de pavimento completas UDHOME4 e UDHOME9 são propostas com diferentes pré-configurações. Por ex., com apenas uma referência, contém também uma tomada tripla que está já incluída na UDHOME.

Para requisitos específicos do projeto, os espaços de instalação vazios do suporte universal podem ser complementados com tomadas adicionais, conectores de dados ou soluções multimídia, utilizando a extensa gama de produtos Modul 45®.







### Caixa de pavimento UDHOME-ONE

140 x 140  
1 aparelhagem Modul 45®  
1 conector de dados



pré-equipada com:  
1 x tomada Modul 45®  
1 x placa cega para conectores de dados



Espelho para conectores para a instalação opcional de um módulo de ligação de dados. Opcionalmente, também é possível obter um espelho para encaixe de até 2 aparelhos de instalação Modul 45®



### Caixa de pavimento UDHOME2

140 x 140 mm  
2 aparelhagens Modul 45®  
2 conectores de dados



pré-equipada com:  
2 x tomadas Modul 45®



Espelho para conectores para instalação opcional de 2 módulos adicionais de conectores de dados



### Caixa de pavimento UDHOME4

199 x 199 mm  
4 aparelhos com anel de suporte  
2 aparelhagens Modul 45®



Opção 1: montagem de até 6 aparelhos em caso de equipamento com 2 suportes universais (tipo UT3 45 3)



Opção 2: instalação de até 4 aparelhagens quando equipamento com 2 suportes de aparelhos com anel de suporte



### Caixa de pavimento UDHOME9

243 x 243 mm  
9 aparelhos com anel de suporte  
12 aparelhagens Modul 45®



Opção 1: montagem de até 12 aparelhos em caso de equipamento com 3 suportes universais (tipo UT4 45 4)

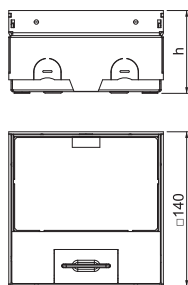


Opção 2: instalação de até 9 aparelhagens quando equipamento com 3 suportes de aparelhos com anel de suporte



## Caixa de pavimento UDHOME-ONE, com abertura para revestimento, tomada VDE simples, aço inoxidável

A2



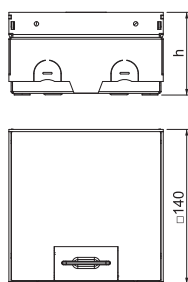
Tipo	Medida h mm	Altura do pavimento mm	Espessura do revestimento do pavimento mm	Emb. Unidade	Peso kg/100 un.	Ref.
UDHOME-ONE GV15V	75	75-105	15	1	220,000	7368290

Caixa de pavimento quadrada para utilização em pavimentos de sistema e betonilha limpos a seco na área interior. Caixa com aberturas de entrada para tubos (M20/M25). Tampa ajustável ao rebordo superior do revestimento do pavimento, através de 4 apoios de nivelamento. A profundidade mínima de montagem é de 75 mm, a amplitude de nivelamento + 30 mm. Estrutura e tampa de aço inoxidável visível no revestimento do pavimento. Tampa com reentrância para revestimento do pavimento.

O volume de fornecimento inclui uma tomada de contacto de segurança (VDE). Opcionalmente, pode ser instalado um espelho para conectores de dados. Quando entregue, fechada com uma placa cega.

## Caixa de pavimento UDHOME-ONE, sem abertura para revestimento, tomada VDE simples, aço inoxidável

A2



Tipo	Medida h mm	Altura do pavimento mm	Emb. Unidade	Peso kg/100 un.	Ref.
UDHOME-ONE GV V	75	75-105	1	220,000	7368288

Caixa de pavimento quadrada para utilização em pavimentos de sistema e betonilha limpos a seco na área interior. Caixa com aberturas de entrada para tubos (M20/M25). Tampa ajustável ao rebordo superior do revestimento do pavimento, através de 4 apoios de nivelamento. A profundidade mínima de montagem é de 75 mm, a amplitude de nivelamento + 30 mm. Estrutura e tampa de aço inoxidável visível no revestimento do pavimento. Tampa com placa decorativa.

O volume de fornecimento inclui uma tomada de contacto de segurança (VDE). Opcionalmente, pode ser instalado um espelho para conectores de dados. Quando entregue, fechada com uma placa cega.

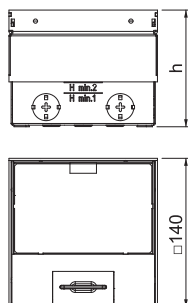






## Caixa de pavimento UDHOME2, com tampa para revestimento, tomada dupla VDE, aço inoxidável

A2



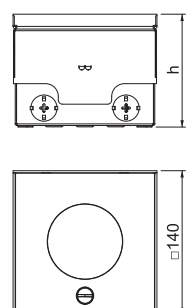
Tipo	Medida h mm	Altura do pavimento mm	Espessura do revestimento do pavimento mm	Emb. Unidade	Peso kg/100 un.	Ref.
UDHOME2 GV15V	110	110-135	15	1	230,000	7368324

Caixa de pavimento quadrada para utilização em chão falso e betonilha limpos a seco na área interior. Caixa com aberturas de entrada para tubos (M20/M25). Tampa ajustável ao rebordo superior do revestimento do pavimento, através de 4 apoios de nivelamento. A profundidade mínima de montagem é de 110 mm, a amplitude de nivelamento + 25 mm. Estrutura e tampa de aço inoxidável visível no revestimento do pavimento.

O volume de fornecimento inclui uma tomada de contacto de segurança dupla. Até dois conectores modulares podem ser instalados no espelho opcional para conectores de dados.

## Caixa de pavimento UDHOME2, com tubo periscópio, tomada dupla VDE, aço inoxidável

A2



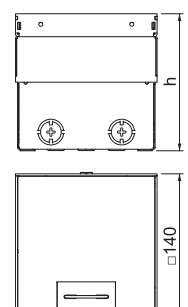
Tipo	Medida h mm	Altura do pavimento mm	Emb. Unidade	Peso kg/100 un.	Ref.
UDHOME2 VT2 V	110	110-135	1	297,000	7368409

Caixa de pavimento quadrada para utilização em chão falso e betonilha limpos de um modo húmido na área interior. Condução de cabos em tubo periscópio ajustável em altura. Caixa com aberturas de entrada para tubos (M20/M25). Tampa ajustável ao rebordo superior do revestimento do pavimento, através de 4 apoios de nivelamento. A profundidade mínima de montagem é de 110 mm, a amplitude de nivelamento + 25 mm.

O volume de fornecimento inclui uma tomada de contacto de segurança dupla. Podem ser instalados até dois conectores de dados (Keystones) modulares, com espelhos adquiridos separadamente.

## Caixa de pavimento UDHOME2, com tampa sem espaço para revestimento, tomada dupla VDE, aço inoxidável

A2



Tipo	Medida h mm	Altura do pavimento mm	Emb. Unidade	Peso kg/100 un.	Ref.
UDHOME2 GVV	100	100-135	1	220,000	7368326

Caixa de pavimento quadrada para utilização em chão falso e betonilha limpos a seco na área interior. Caixa com aberturas de entrada para tubos (M20/M25). Tampa ajustável ao rebordo superior do revestimento do pavimento, através de 4 apoios de nivelamento. A profundidade mínima de montagem é de 100 mm, a amplitude de nivelamento + 35 mm. Estrutura e tampa de aço inoxidável visível no revestimento do pavimento.

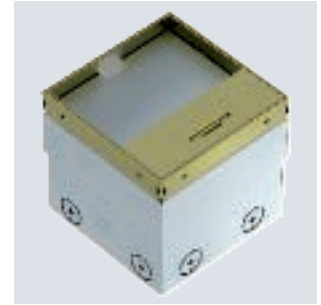
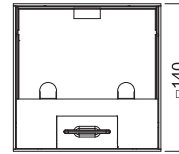
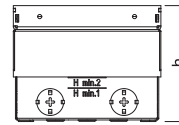
O volume de fornecimento inclui uma tomada de contacto de segurança dupla. Até dois conectores modulares podem ser instalados no espelho opcional para conectores de dados.

CuZn  
37

## Caixa de pavimento UDHOME2, com tampa para revestimento, pode ser equipada livremente, latão

Tipo	Medida h mm	Altura do pavimento mm	Espessura do revestimento do pavimento mm	Emb. Unidade	Peso kg/100 un.	Ref.
UDHOME2 GM15	110	110-135	15	1	230,000	7368346

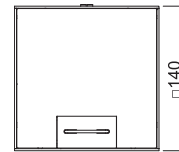
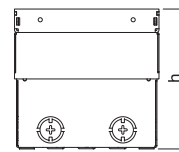
Caixa de pavimento quadrada para utilização em chão falso e betonilha limpas a seco na área interior. Caixa com aberturas de entrada para tubos (M20/M25). Tampa ajustável ao rebordo superior do revestimento do pavimento, através de 4 apoios de nivelamento. A profundidade mínima de montagem é de 110 mm, a amplitude de nivelamento + 25 mm. Estrutura e tampa em latão visível no revestimento do pavimento. Até 2 conectores modulares podem ser instalados no espelho opcional para conectores de dados.

CuZn  
37

## Caixa de pavimento UDHOME2, com tampa sem espaço para revestimento, pode ser equipada livremente, latão

Tipo	Medida h mm	Altura do pavimento mm	Emb. Unidade	Peso kg/100 un.	Ref.
UDHOME2 GM	100	100-135	1	216,000	7368348

Caixa de pavimento quadrada para utilização em chão falso e betonilha, de limpeza a seco. Caixa com aberturas de entrada para tubos (M20/M25). Tampa ajustável ao rebordo superior do revestimento do pavimento, através de 4 apoios de nivelamento. A profundidade mínima de instalação é de 100 mm, nivelamento de + 25 mm. Estrutura e tampa em latão visível no revestimento do pavimento. Podem ser montados até 2 conectores de dados modulares no espelho para conectores opcional.



## Acessórios para UDHOME-ONE e UDHOME2

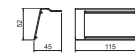
A2



### Espelho UDHOME-ONE para 2 aparelhos de instalação Modul 45®

Tipo	Emb. Unidade	Peso kg/100 un.	Ref.
MT UH1 2M45	1	7,800	7368485

Espelho para o encaixe de até 2 aparelhagens Modul 45®. Dimensão da abertura de montagem: 40 x 115 mm



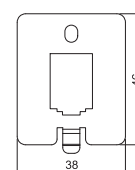
A2



### Espelho para conectores UDHOME-ONE, tipo A

Tipo	Emb. Unidade	Peso kg/100 un.	Ref.
DTP UH1 A	1	1,700	7368490

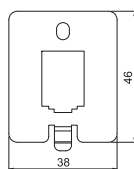
Espelho para conectores para o encaixe de um módulo de ligação de dados do tipo A: AMP TYCO: Standard 110Connect, SL série 110Connect u. Toolless, AMP-Twist; Brand-Rex: não blindado; GG45; TKM RJ MOD; Nexans: LANmark com clip adaptador; Siemon CAT6; 3M K6 e K10.  
Dimensão da abertura de montagem: 14,8 x 20,1 mm





## Espelho para conectores UDHOME-ONE, tipo B

A2



**Tipo**

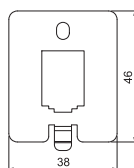
**DTP UH1 B**

Emb. Unidade	Peso kg/100 un.	Ref.
1	1,700	7368492

Disco de dados tecnológicos para o encaixe de um módulo de ligação de dados do tipo B: E-DAT; Dätwyler: MS e MS-N; Kerpen: VarioKeystone.  
Dimensão da abertura de montagem: 21,55 x 14,85 mm

## Espelho para conectores UDHOME-ONE, tipo C

A2



**Tipo**

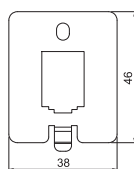
**DTP UH1 C**

Emb. Unidade	Peso kg/100 un.	Ref.
1	1,700	7368494

Disco de dados tecnológicos para o encaixe de um módulo de ligação de dados do tipo C: Brand-Rex: não blindado; EKU: E-Stone; Dätwyler: KS-T, MS-K e KU-T; R&M: Snap-In e Keystone; Rutenbeck: UM e UMflex; SETEC: MKJ, UKJ e XKJ; Siemon TERA; Telegärtner: AMJ e UMJ.  
Dimensão da abertura de montagem: 14,8 x 19,3 mm

## Espelho para conectores UDHOME-ONE, tipo F

A2



**Tipo**

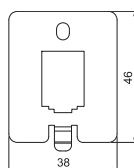
**DTP UH1 F**

Emb. Unidade	Peso kg/100 un.	Ref.
1	1,800	7368498

Espelho para conectores para o encaixe de um módulo de ligação de dados do tipo F: Avaya/Systemax: M-Serie.  
Dimensão da abertura de montagem: 16,6 x 19,3 mm

## Espelho para conectores UDHOME-ONE, tipo LE

A2



**Tipo**

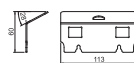
**DTP UH1 LE**

Emb. Unidade	Peso kg/100 un.	Ref.
1	1,700	7368496

Espelho para conectores para o encaixe de um módulo de ligação de dados do tipo LE: LexCom 125 e 250.  
Dimensão da abertura de montagem: 18,4 x 17,3 mm

## UDHOME2 Espelho para conectores tipo C

A2

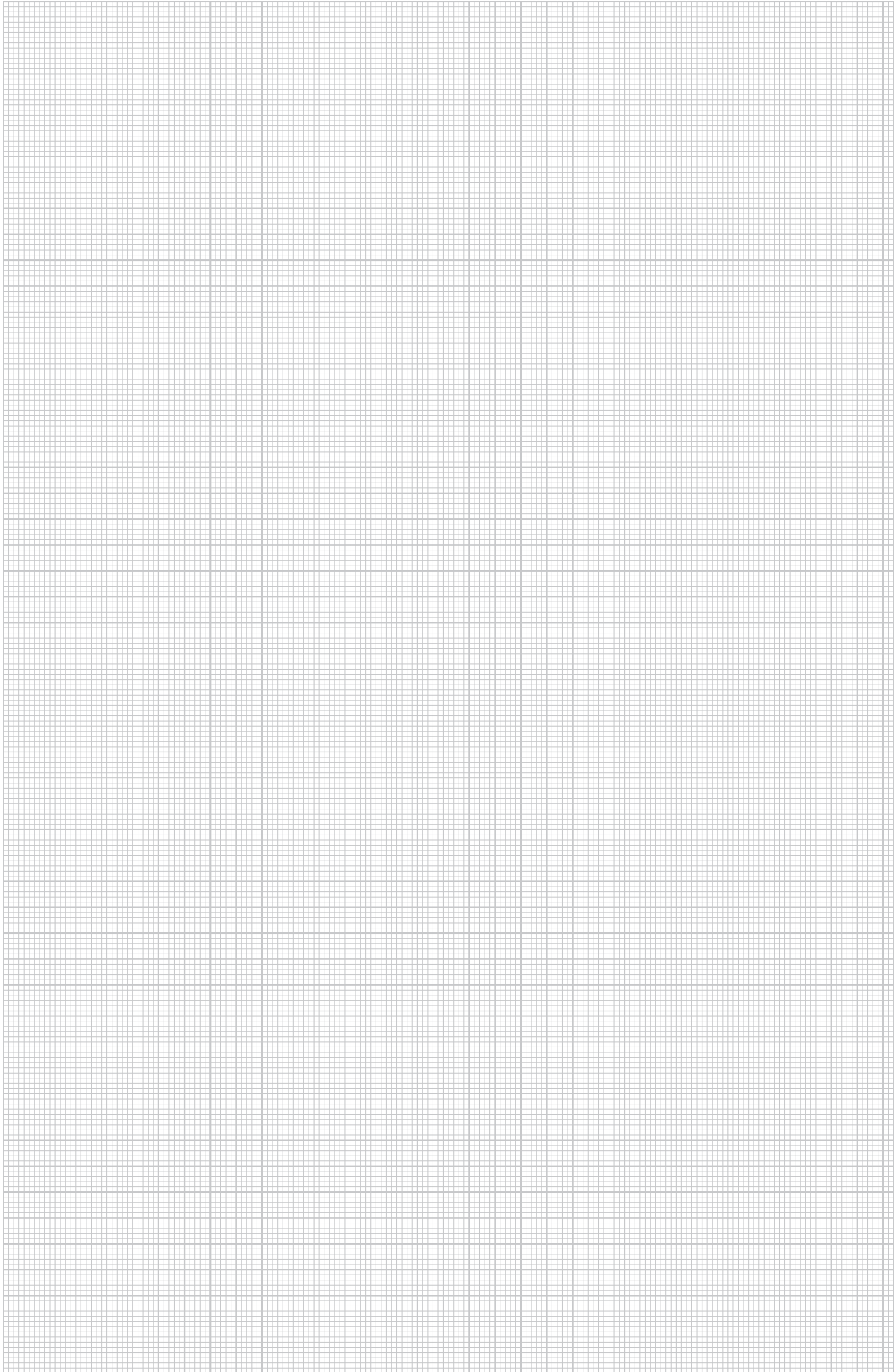


**Tipo**

**DT UH2 C**

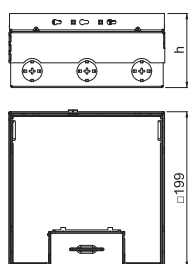
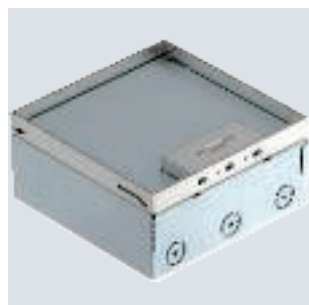
Emb. Unidade	Peso kg/100 un.	Ref.
1	9,300	7368474

Espelho para a instalação de dois conectores de dados do tipo C: Brand-Rex: não blindado; EKU: E-Stone; Dätwyler: KS-T, MS-K e KU-T; R&M: Snap-In e Keystone; Rutenbeck: UM e UMflex; SETEC: MKJ, UKJ e XKJ; Siemon TERA; Telegärtner: AMJ e UMJ.  
Dimensões de uma abertura de montagem em mm: 19,30 x 14,80.





## Caixa de pavimento UDHOME4, com suporte universal UT3, tripla VDE, aço inoxidável



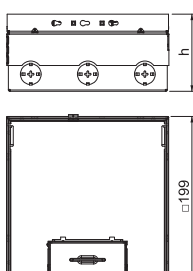
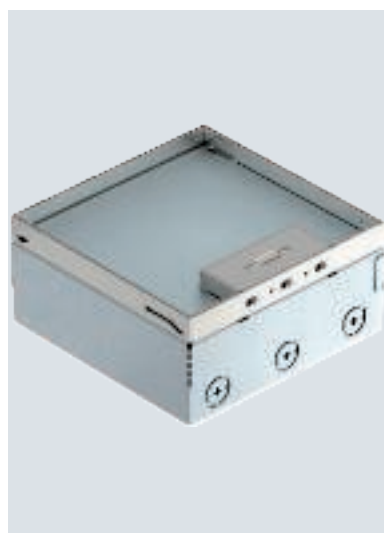
Tipo	Medida h mm	Altura do pavimento mm	Espessura do revestimento do pavimento mm	Emb. Unidade	Peso kg/100 un.	Ref.
UDHOME4 2V V	95	95-125	15	1	380,000	7427200

Caixa de pavimento quadrada para utilização em chão falso de limpeza a seco e betonilha em áreas interiores. Caixa com aberturas de entrada para tubos (M25). Tampa ajustável ao rebordo superior do revestimento do pavimento, através de 4 apoios de nivelamento. A profundidade mínima de montagem é de 95 mm, a amplitude de nivelamento + 30 mm.

Superfícies visíveis no revestimento do pavimento em aço inoxidável.

O material fornecido inclui dois suportes universais UT3, uma tomada Schuko tripla com espelho, bem como dois espelhos individuais para aparelhagens com anel de suporte.

## Caixa de pavimento UDHOME4, com suporte universal UT3 45 3, tomada tripla VDE, aço inoxidável



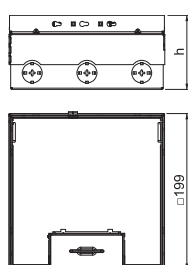
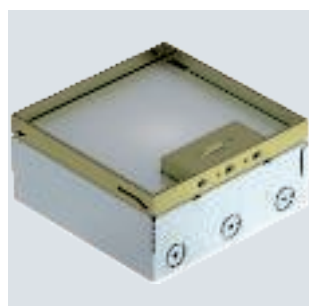
Tipo	Medida h mm	Altura do pavimento mm	Espessura do revestimento do pavimento mm	Emb. Unidade	Peso kg/100 un.	Ref.
UDHOME4 2V UT V	95	95-125	15	1	413,000	7427216

Caixa de pavimento quadrada para utilização em chão falso de limpeza a seco e betonilha em áreas interiores. Caixa com aberturas de entrada para tubos (M25). Tampa ajustável ao rebordo superior do revestimento do pavimento, através de 4 apoios de nivelamento. A profundidade mínima de montagem é de 95 mm, a amplitude de nivelamento + 30 mm.

Superfícies visíveis de revestimento do pavimento em aço inoxidável.

O volume de fornecimento inclui dois suportes universais UT3 45 3 e uma tomada de contacto de segurança tripla. É possível instalar até 3 outras aparelhagens M45.

## Caixa de pavimento UDHOME4, com suporte universal UT3, tomada tripla VDE, latão



Tipo	Medida h mm	Altura do pavimento mm	Espessura do revestimento do pavimento mm	Emb. Unidade	Peso kg/100 un.	Ref.
UDHOME4 2M V	95	95-125	15	1	388,000	7427204

Caixa de pavimento quadrada para utilização em chão falso de limpeza a seco e betonilha em áreas interiores. Caixa com aberturas de entrada para tubos (M25). Tampa ajustável ao rebordo superior do revestimento do pavimento, através de 4 apoios de nivelamento. A profundidade mínima de montagem é de 95 mm, a amplitude de nivelamento + 30 mm.

Superfícies visíveis no revestimento do pavimento em latão.

O material fornecido inclui dois suportes universais UT3, uma tomada Schuko tripla com espelho, bem como dois espelhos individuais para aparelhagens com anel de suporte.

VA



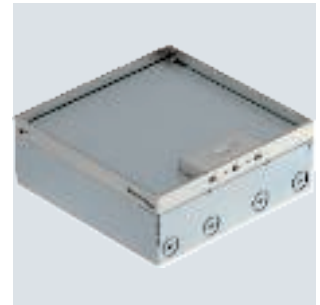
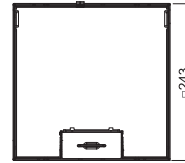
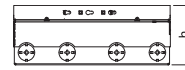
## Caixa de pavimento UDHOME9, duas tomadas duplas VDE, aço inoxidável

Tipo	Medida h mm	Altura do pavimento mm	Espessura do revestimento do pavimento mm	Emb. Unidade	Peso kg/100 un.	Ref.
UDHOME9 2V UT V	95	95-125	15	1	520,500	7427300

Caixa de pavimento quadrada para utilização em chão falso de limpeza a seco e betonilha em áreas interiores. Caixa com aberturas de entrada para tubos (M25). Tampa ajustável ao rebordo superior do revestimento do pavimento, através de 4 apoios de nivelamento. A profundidade mínima de montagem é de 95 mm, a amplitude de nivelamento + 30 mm.

Superfícies visíveis no revestimento do pavimento em aço inoxidável.

O material fornecido inclui três suportes universais UT4 para a montagem de aparelhagens Modul 45®. É fornecido um suporte universal com tomadas de contacto de segurança duplas em branco puro. Os outros dois suportes universais estão equipados com espelhos para a instalação de aparelhos padrão e obturador.



VA



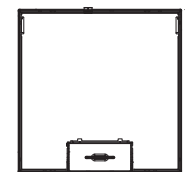
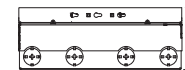
## Caixa de pavimento UDHOME9, duas tomadas duplas VDE, aço inoxidável

Tipo	Medida h mm	Altura do pavimento mm	Espessura do revestimento do pavimento mm	Emb. Unidade	Peso kg/100 un.	Ref.
UDHOME9 2V UT45V	95	95-125	15	1	520,000	7427308

Caixa de pavimento quadrada para utilização em chão falso de limpeza a seco e betonilha em áreas interiores. Caixa com aberturas de entrada para tubos (M25). Tampa ajustável ao rebordo superior do revestimento do pavimento, através de 4 apoios de nivelamento. A profundidade mínima de montagem é de 95 mm, a amplitude de nivelamento + 30 mm.

Superfícies visíveis no revestimento do pavimento em aço inoxidável.

O material fornecido inclui três suportes universais UT4 45 4 para a montagem direta de aparelhagens Modul 45. São fornecidas ainda duas tomadas Schuko duplas em branco puro.

CuZn  
37

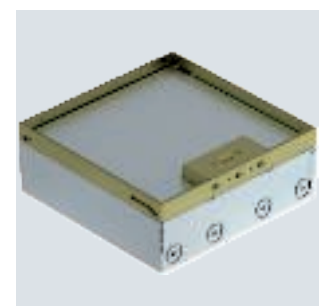
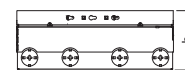
## Caixa de pavimento UDHOME9, duas tomadas duplas VDE, latão

Tipo	Medida h mm	Altura do pavimento mm	Espessura do revestimento do pavimento mm	Emb. Unidade	Peso kg/100 un.	Ref.
UDHOME9 2M UT V	95	95-125	15	1	573,000	7427304

Caixa de pavimento quadrada para utilização em chão falso de limpeza a seco e betonilha em áreas interiores. Caixa com aberturas de entrada para tubos (M25). Tampa ajustável ao rebordo superior do revestimento do pavimento, através de 4 apoios de nivelamento. A profundidade mínima de montagem é de 95 mm, a amplitude de nivelamento + 30 mm.

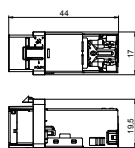
Superfícies visíveis no revestimento do pavimento em latão.

O material fornecido inclui três suportes universais UT4 para a montagem de aparelhagens Modul 45®. É fornecido um suporte universal com tomadas de contacto de segurança duplas em branco puro. Mais um suporte universal está equipado com dois espelhos para a montagem padrão de aparelhos e o terceiro suporte universal está equipado com dois obturadores.





## Conector Cat. 6A, blindado, Snap-In

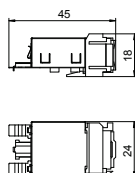


**Tipo**  
**ASM-C6A G**

Emb. Unidade	Peso kg/100 un.	Ref.
1	1,630	6117346

Conector cat. 6A (ISO) blindado, com uma slot RJ 45. Inclui uma cobertura blindada CEM, uma capa de proteção antipó, uma moldura de fixação Keystone, uma abraçadeira de fivela e instruções de montagem. Instalação em espelho para conectores de dados do tipo DTG-2C e DTS-2C, platine do tipo MTM 2C e MTM 3C, espelho do tipo MPR2 2C, espelho do tipo MTGE2 2C, MTGE2 15 2C e MTGE2 F 2C.

## Conector Cat. 6, blindado, Snap-In

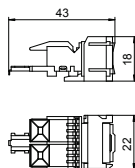


**Tipo**  
**ASM-C6 GS**

Emb. Unidade	Peso kg/100 un.	Ref.
1	1,850	6117345

Conector cat. 6 blindado, com uma slot RJ45. Inclui uma tampa blindada CEM, uma capa de proteção contra pó, uma abraçadeira de cabos, uma moldura de fixação Snap-In e instruções de montagem. Instalação adequada para platine do tipo MTM 2C e MTM 3C, espelho do tipo MPR 2 2C, espelho do tipo MTGE2 2C, MTGE 2 15 2C e MTGE2 F 2C.

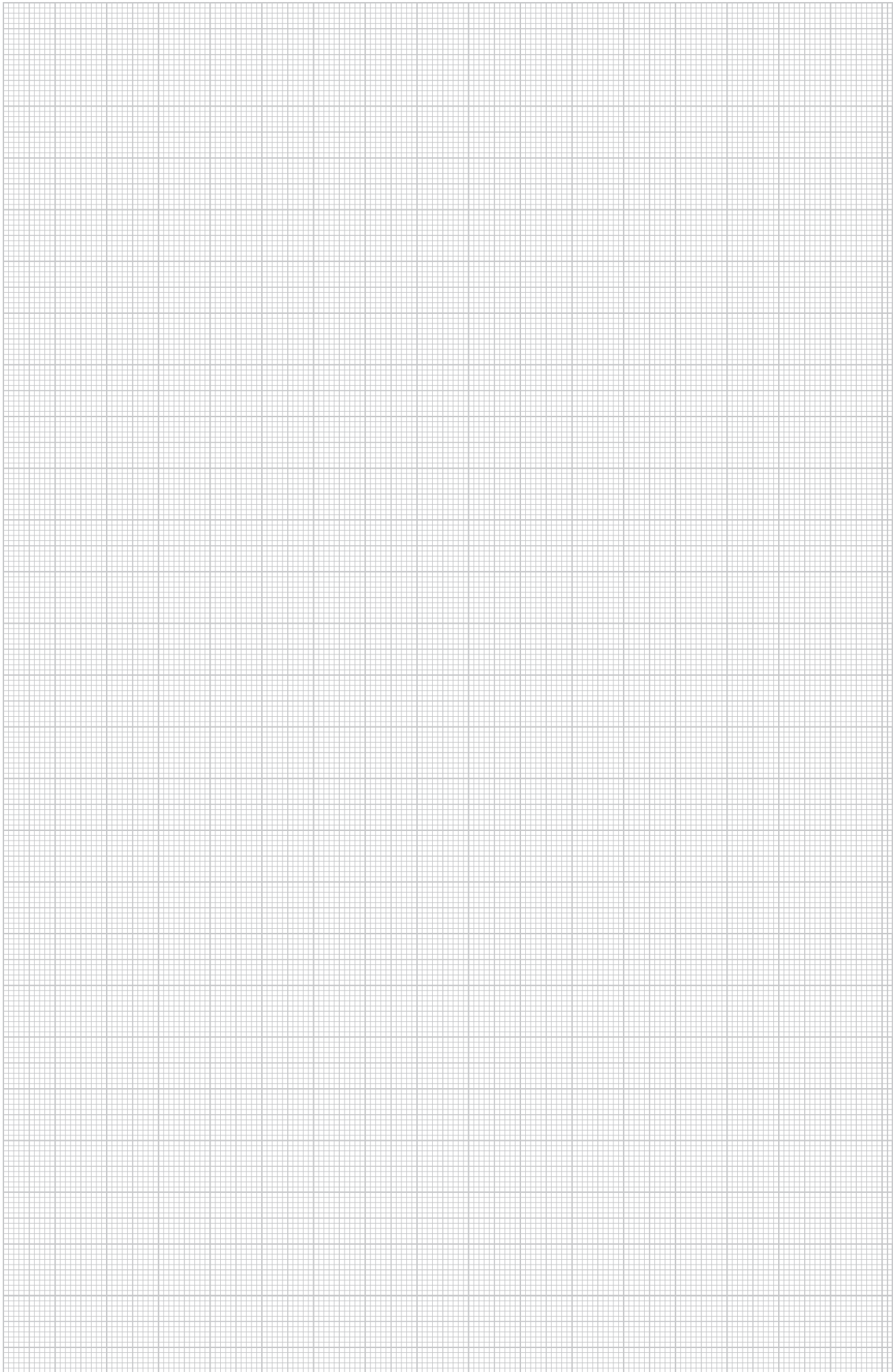
## Conector Cat. 6, não blindado, Snap-In



**Tipo**  
**ASM-C6 S**

Emb. Unidade	Peso kg/100 un.	Ref.
1	1,060	6117349

Conector com placa de suporte, cat. 6 não blindado, com uma slot RJ45. Inclui uma capa de proteção contra pó, uma abraçadeira de cabos, um Snap em moldura de fixação e instruções de montagem. Instalação adequada para platine do tipo MTM 2C e MTM 3C, espelho do tipo MPR 2 2C, espelho do tipo MTGE2 2C, MTGE 2 15 2C e MTGE2 F 2C.





## Tomada 33°, contacto de segurança, simples

	<b>Tipo</b>	<b>STD-D3S RW1</b>	<b>STD-D3S ROR1</b>	<b>STD-D3S MZGN1</b>	<b>STD-D3S SRO1</b>	<b>STD-D3S SWGR1</b>
<b>Cor</b>	branco puro	cor de laranja	verde menta	vermelho	cinzento antracite	alumínio lacado
<b>Emb. Unidade</b>	1	1	1	1	1	1
<b>Peso kg/100 un.</b>	4,000	4,000	4,000	4,000	4,000	4,000
<b>Ref.</b>	<b>6120073</b>	<b>6120075</b>	<b>6120077</b>	<b>6120079</b>	<b>6120081</b>	<b>6120083</b>

PC Polycarbonato

Tomada de contacto de segurança Simples 33°, com elevada proteção contra contacto acidental, com ligadores rápidos, 2 polos, 16 A, 250 V~, com bornes de ligação em conformidade com a IEC 60884-1.

## Tomada 33°, contacto de segurança, dupla

	<b>Tipo</b>	<b>STD-D3S RW2</b>	<b>STD-D3S ROR2</b>	<b>STD-D3S MZGN2</b>	<b>STD-D3S SRO2</b>	<b>STD-D3S SWGR2</b>
<b>Cor</b>	branco puro	cor de laranja	verde menta	vermelho	cinzento antracite	alumínio lacado
<b>Emb. Unidade</b>	1	1	1	1	1	1
<b>Peso kg/100 un.</b>	7,700	7,700	7,700	7,700	7,700	7,700
<b>Ref.</b>	<b>6120103</b>	<b>6120105</b>	<b>6120107</b>	<b>6120109</b>	<b>6120111</b>	<b>6120114</b>

PC Polycarbonato

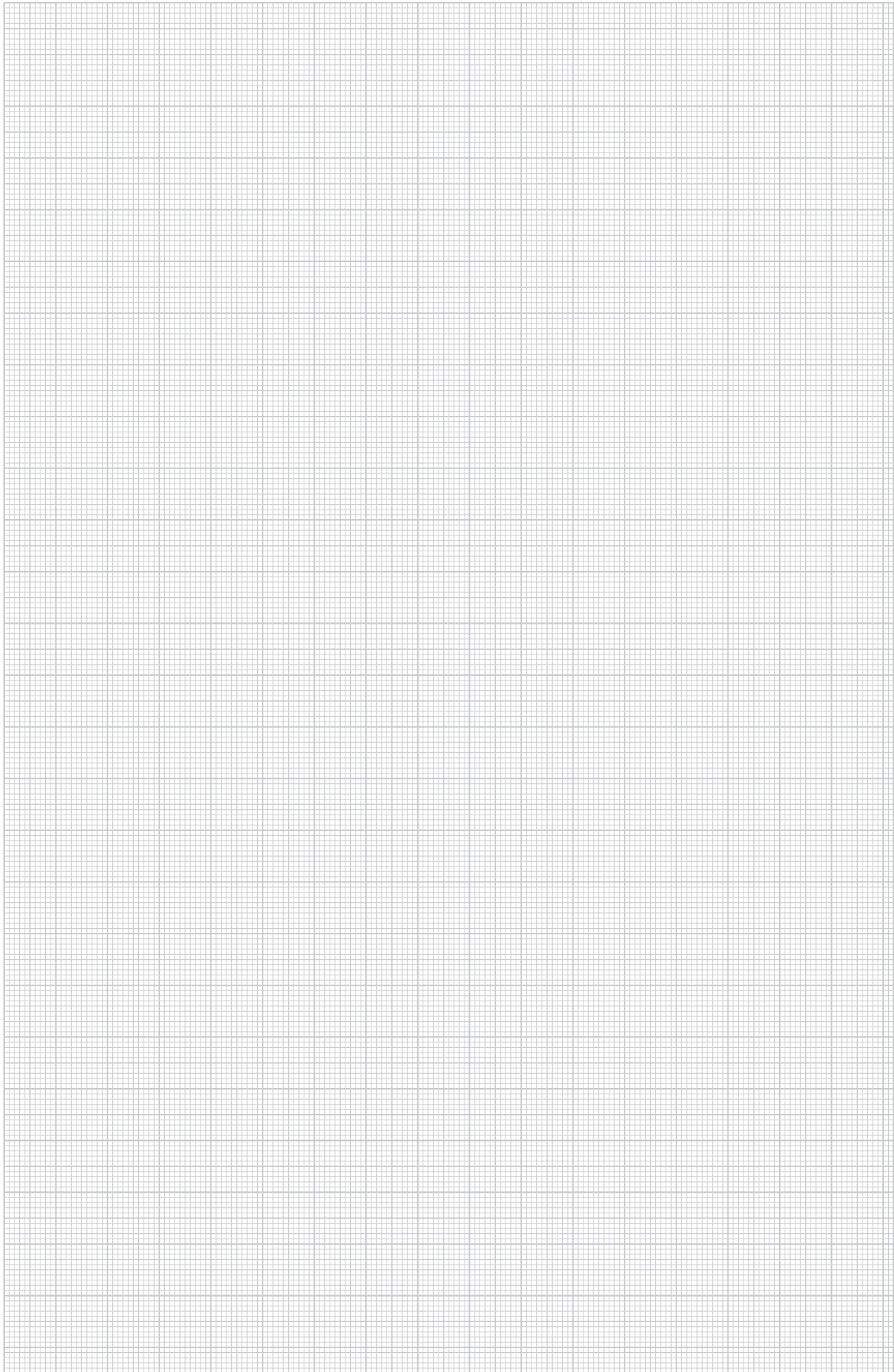
Tomada de contacto de segurança Dupla 33°, com elevada proteção contra contacto acidental, com ligadores rápidos, 2 polos, 16 A, 250 V~, com bornes de ligação em conformidade com a IEC 60884-1.

## Tomada 33°, contacto de segurança, tripla

	<b>Tipo</b>	<b>STD-D3S RW3</b>	<b>STD-D3S ROR3</b>	<b>STD-D3S MZGN3</b>	<b>STD-D3S SRO3</b>	<b>STD-D3S SWGR3</b>
<b>Cor</b>	branco puro	cor de laranja	verde menta	vermelho	cinzento antracite	alumínio lacado
<b>Emb. Unidade</b>	1	1	1	1	1	1
<b>Peso kg/100 un.</b>	11,000	11,000	11,000	11,000	11,000	11,000
<b>Ref.</b>	<b>6120123</b>	<b>6120125</b>	<b>6120127</b>	<b>6120129</b>	<b>6120131</b>	<b>6120133</b>

PC Polycarbonato

Tomada de contacto de segurança Simples 33°, com elevada proteção contra contacto acidental, com ligadores rápidos, 2 polos, 16 A, 250 V~, com bornes de ligação em conformidade com a IEC 60884-1.





**OBO Bettermann - Material para Instalações Eléctricas, Lda.**  
Estrada Nacional nº 249 Km 4,2 Armz. A Esq.  
2635-047 Rio de Mouro  
PORTUGAL

[www.obo.pt](http://www.obo.pt)

**Atendimento técnico**  
Tel.: +351 219 253 220  
[info@obo.pt](mailto:info@obo.pt)

---

**Building Connections**

